



CONCRETE CLOTH™

EJEMPLOS PROTECCIÓN DE TALUDES



CARRÉTERAS



FFCC



AGRICULTURA



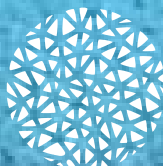
OTROS



2011 Expert's Choice Winner
Most Innovative Product



MTP Gold Medal Award
BUDMA 2011



Material ConneXion®
MEDIUM AWARD
MATERIAL of the YEAR 20

Material ConneXion
Material of the Year 2009

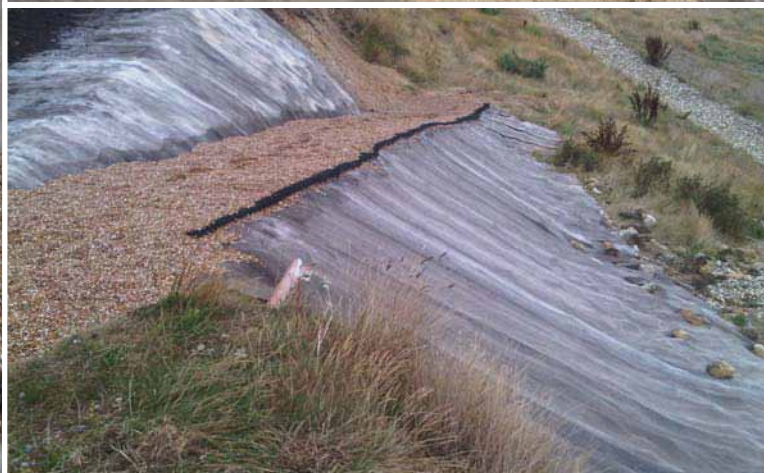
03.08.10 Obra: Fairlight Cove, East Sussex (GB)

En junio de 2010 la Consejería de Rother adjudicó un proyecto de protección de la costa en Fairlight Cove, en la costa Sur de Inglaterra. La zona había sufrido un gran deslizamiento cuyo resultado fue la destrucción de un gran número de chalets, así como una gran amenaza para las edificaciones adyacentes.

La Manta de Hormigón (en su variedad CC5), fue prescrita por los especialistas geotécnicos de la Consejería de Rother para estabilizar y proteger una falla subvertical cercana a una instalación importante de drenaje. La inclinación del talud impedía soluciones tradicionales de estabilización, como el crecimiento de vegetación. La Manta se suministró en rollos pequeños, permitiendo que el trabajo fuera ejecutado en zonas con difícil acceso, y donde las soluciones tradicionales de gunitado hubieran resultado imposibles.

“La Manta de Hormigón proporcionó una rápida y efectiva protección del talud que estaba experimentando un deslizamiento. El emplazamiento era especialmente dificultoso, ya que se encontraba en un acantilado. La Manta se instaló en menos de un día, y sin necesidad de maquinaria pesada. Asimismo permitió la ejecución de una rampa de acceso y un drenaje superficial. Recomendáramos su uso a cualquiera que se enfrentase a un reto semejante de estabilización de taludes”

Dr. Jacqueline Skipper, Geólogo Senior
Grupo de Consultoría Geológica



Ejemplo de Demostración de Protección de taludes con CC, Jeddah, Saudi Arabia



La protección de taludes es importante para controlar la erosión del suelo a lo largo del talud como consecuencia de la lluvia y la escorrentía. La protección del talud puede ser definitiva o una medida temporal hasta que la excavación sea rellenada. Los taludes sin protección sufren erosión y deslizamientos, provocando inestabilidades y riesgos de seguridad. La erosión normalmente es prevenida mediante una delgada capa de hormigón, sin embargo, es muy difícil de aplicar uniformemente y frecuentemente se rompe. Las láminas plásticas se rompen con fuertes vientos, los drenajes y mallas no consiguen la misma protección climática.

Concrete Cloth (CC) proporciona un sistema muy rápido para directamente aplicar una fina, y uniforme capa protectora de hormigón cubriendo la superficie del talud en todas las condiciones climáticas. CC se fija mediante picas y proporciona una fuerte e impermeable superficie protectora armada con fibras. CC se puede utilizar también junto con anclajes para estabilizar taludes aplicando el mismo sistema de protección de taludes. CC puede usarse también para proteger cárcavas, formación de bajantes y protección de terraplenes.



CC4 or CC8 en longitudes de 200 y 110 m respectivamente puede ser colocado con un camión pluma



CC se desenrolla desde la cabeza y hacia el pie del talud con un solape de 100mm entre las láminas



CC se corta a la longitud deseada dependiendo del tamaño del mismo



Se pueden suministrar pequeños rollos transportables a mano para aplicaciones manuales



CC se fija con picas hincadas en el terreno. Se pueden utilizar otros sistemas mecánicos si existe roca



CC se hidrata una vez fijado en su posición definitiva. Se pueden disponer unos aspersores en la cabeza